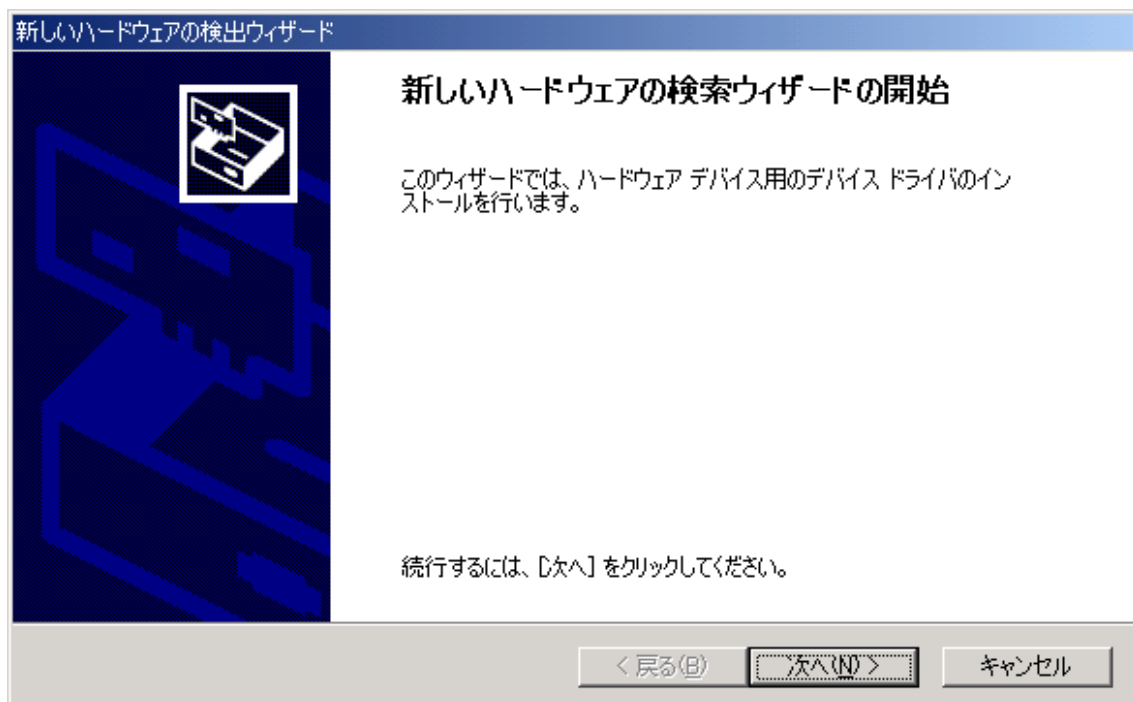
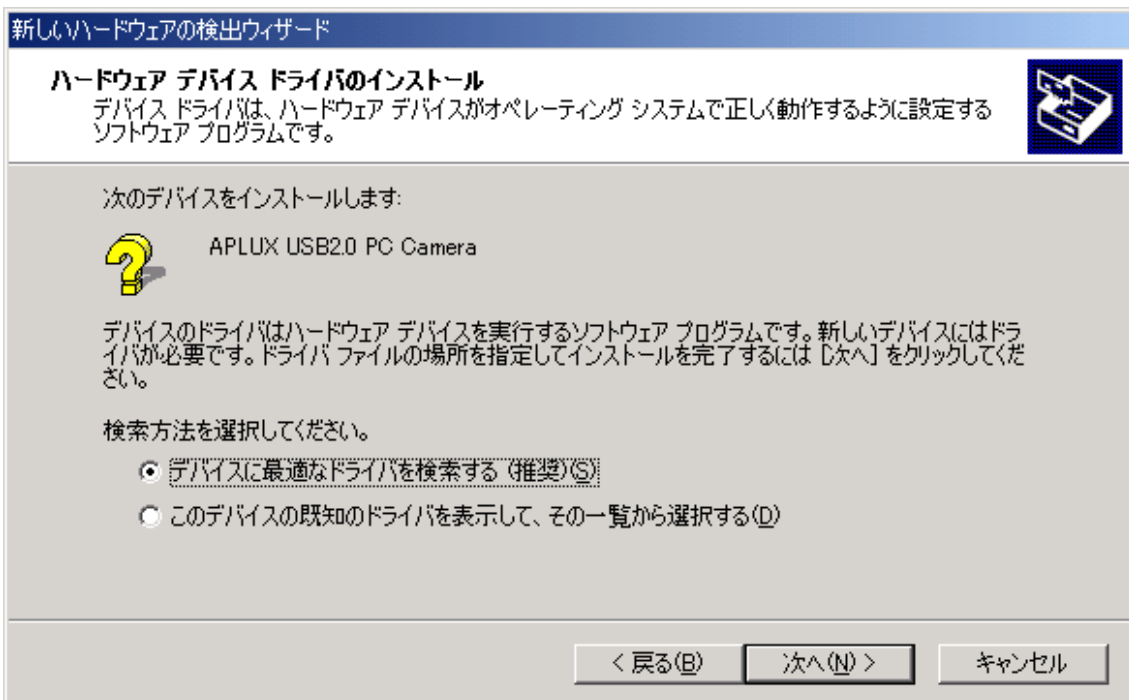


Windows2000

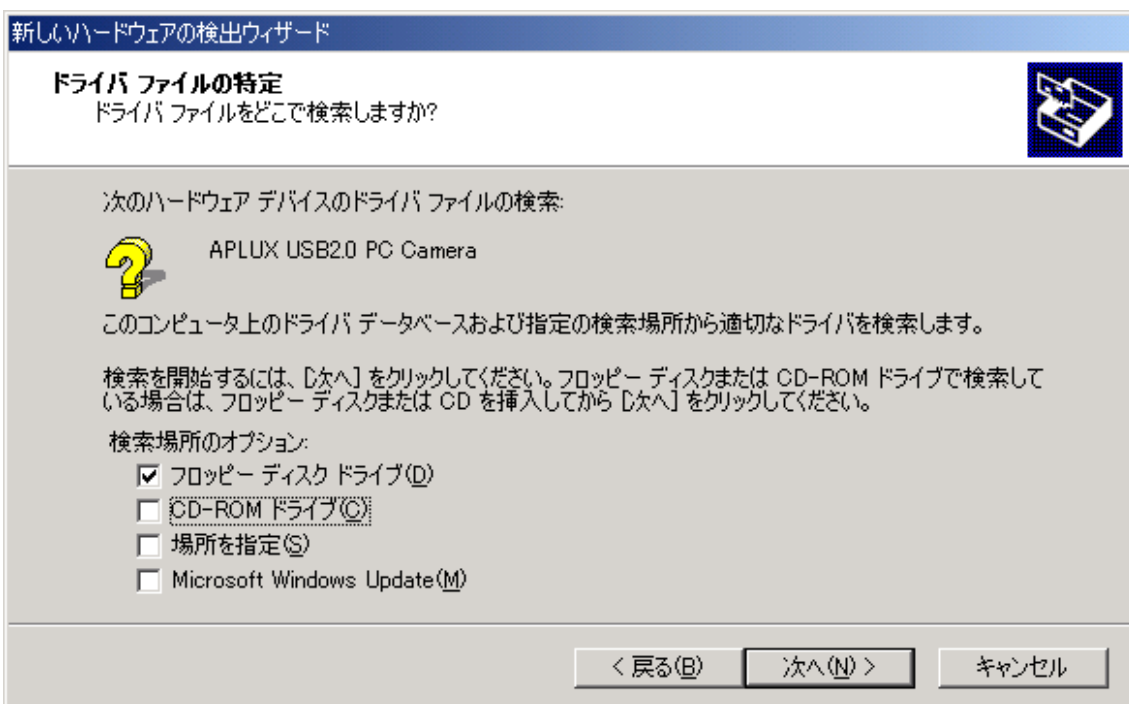
1. 付属フロッピーディスクを PC のフロッピードライブに入れます。
2. 本製品 (DS-3USV) の USB ケーブルを PC の USB2.0 ポートに入れます。2.0 ポートがない場合は付属の USB2.0 カードアダプターあるいは USB2.0 PCI ホストアダプターを PC に接続してから、それぞれの USB2.0 ポートに入れてください。



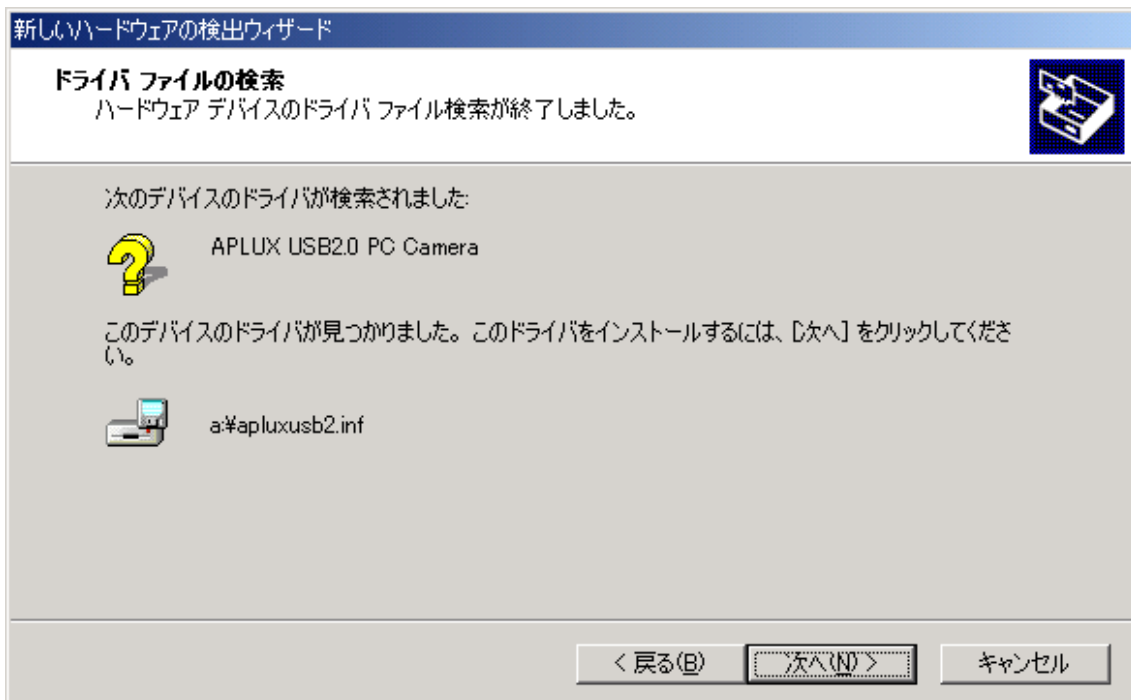
[次へ]をクリックします。



[次へ] をクリックします。



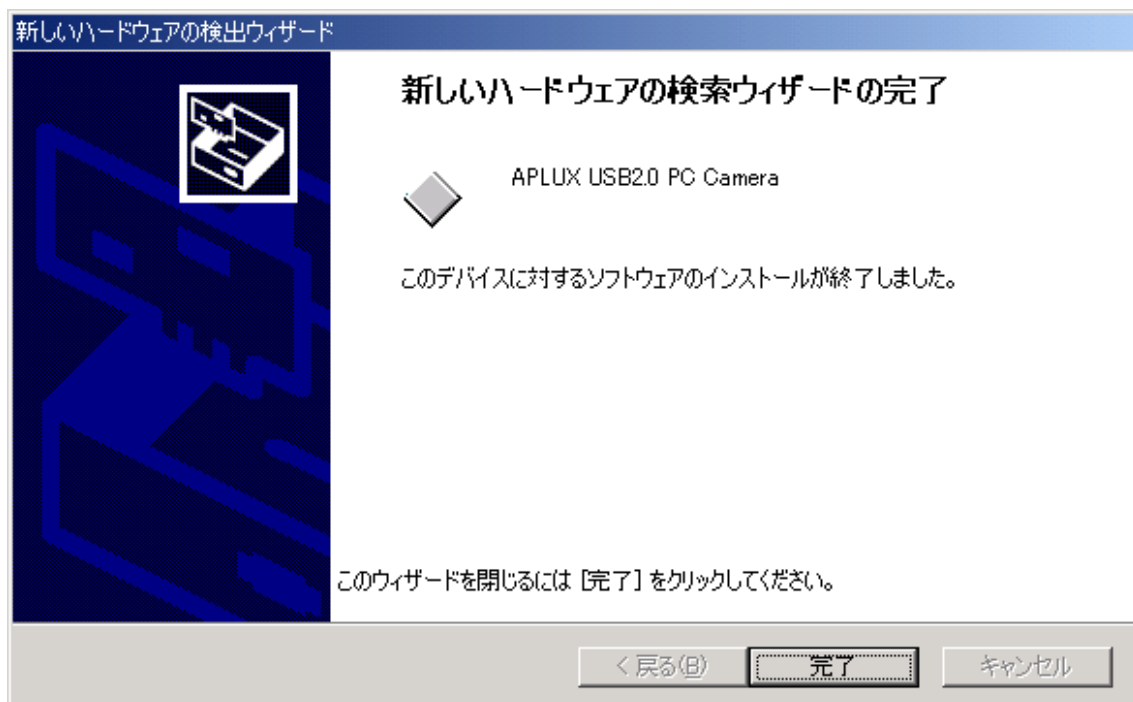
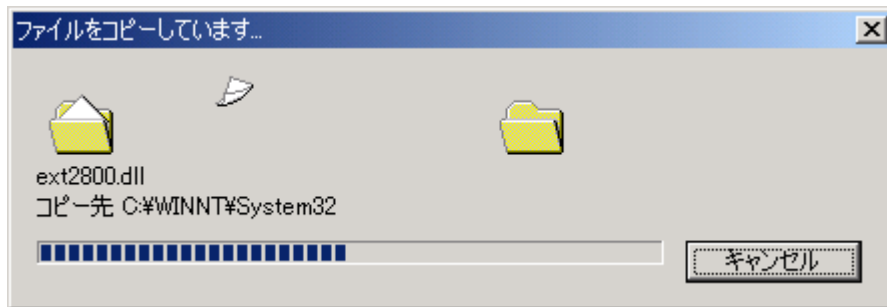
[フロッピー ディスク ドライブ] をチェックし、[次へ] をクリックします。



[次へ]をクリックします。



[はい]をクリックします。



[完了]をクリックしてください。

ビューソフトのインストール

マイコンピュータからフロッピーディスクを選択して、開きます。



Amcap.exe を選択し、デスクトップにコピーします。

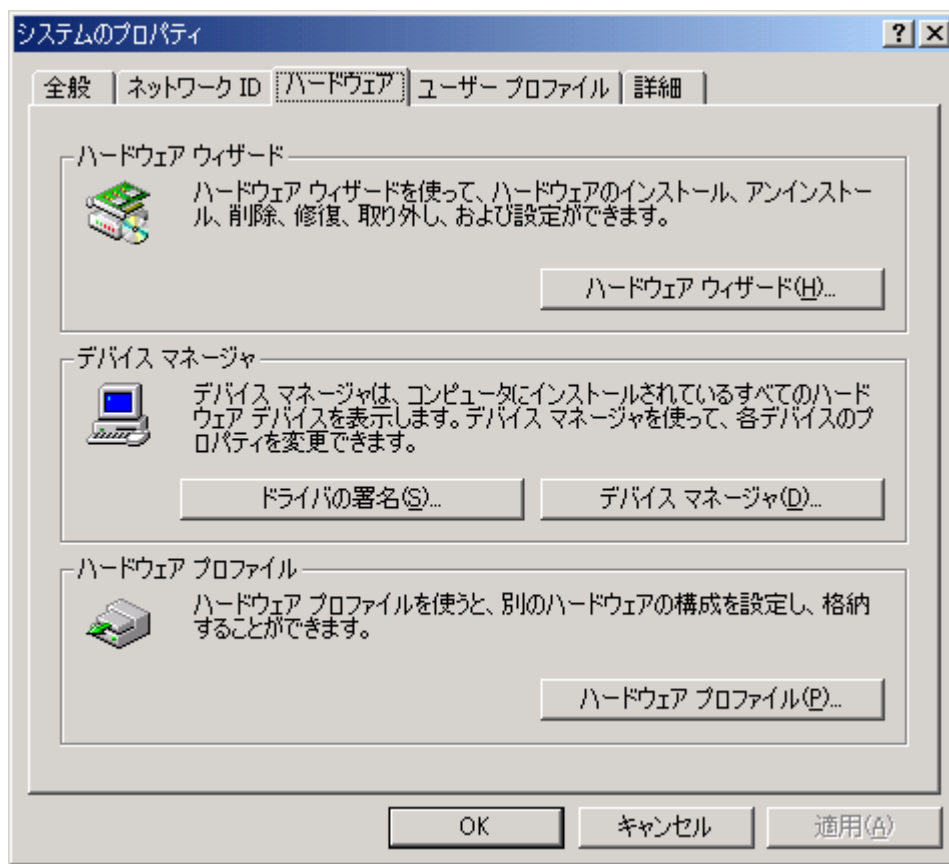
これでインストールは完了です。

ドライバソフトのインストール確認

インストールに問題がないか、下記の方法で確認できます。

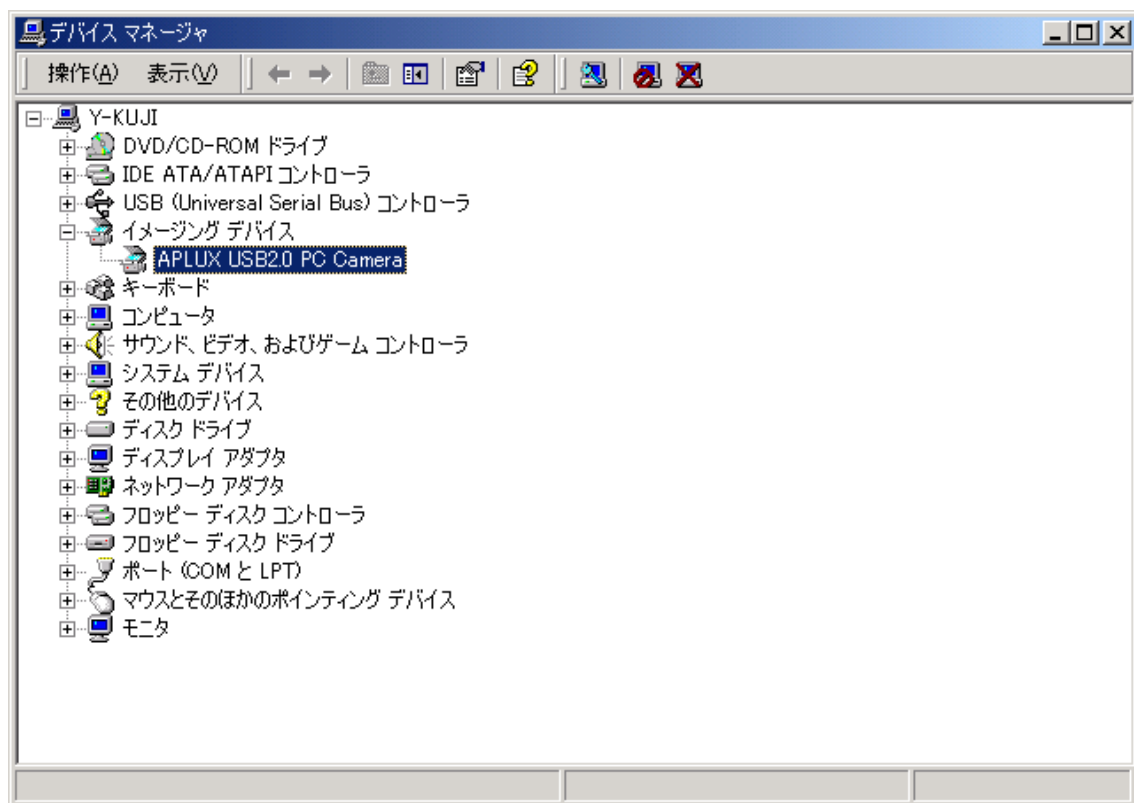
デスクトップの[マイ コンピュータ]を右クリックし、[プロパティ]を選択します。

[ハードウェア]タブを選択します。



[デバイス マネージャ]をクリックします。

[イメージング デバイス]をクリックして APLUX USB2.0 PC Camera を確認してください。



ビューワソフトの操作方法

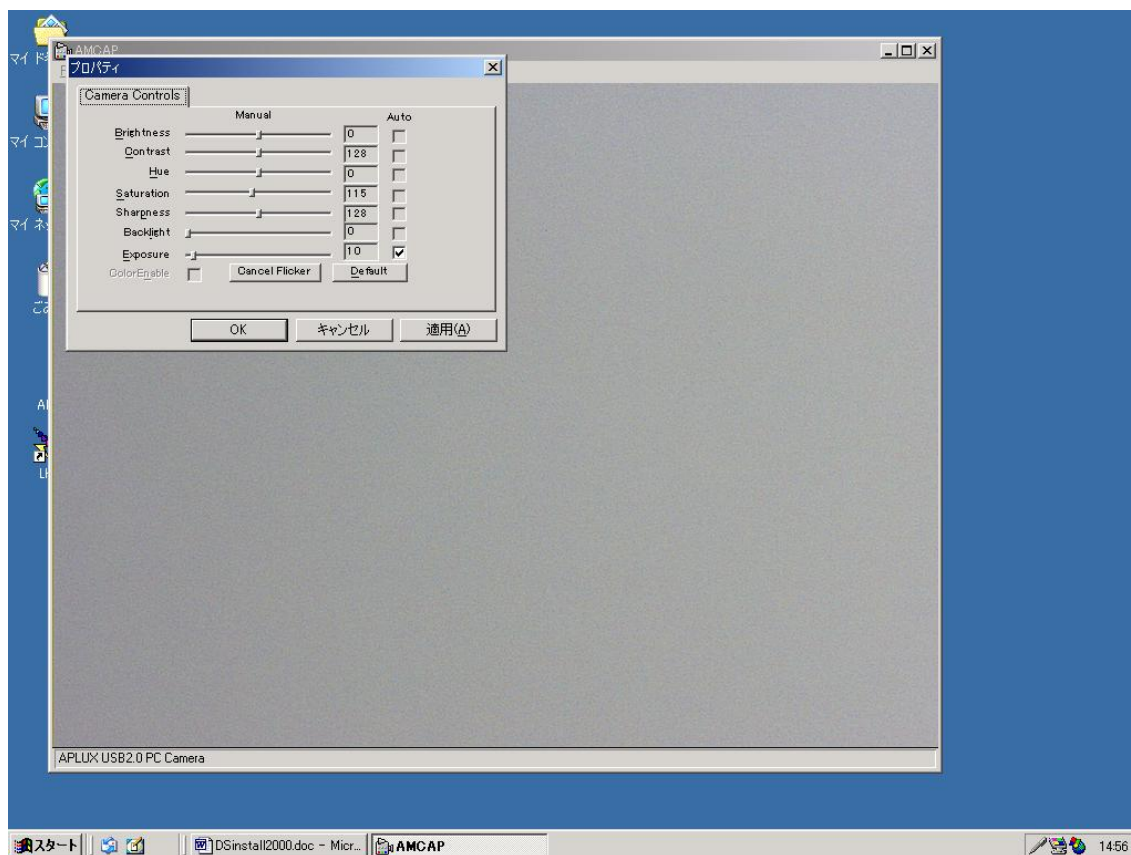
保存：

付属のフリーズスイッチを接続します。フリーズスイッチのボタンでまず映像をフリーズさせます。

次に[File]を開いて、[Save]をクリックします。

任意の場所に画像を保存できます。ファイル名の最後に **.bmp** を入れて保存してください。ビットマップファイルで保存されます。

色調整：



[Options]を選択し、[Video Capture Filter]を選択します。

画質の調整を行なってください。[適用]、[OK]ボタンで調整が適用されます。

画面サイズ、フレームスピードの調整

[Options]を選択し、[Video Capture Pin]を選択します。ビデオ形式の中で選択してください。なお、[Frame Rate]は PC の性能に応じて MAX30 フレームまで選択できます。

